

## TECHNICKÁ ZPRÁVA

### 1. POPIS ODPAŘOVACÍ KYSLÍKOVÉ STANICE

#### 1.1. Úvod

Předmětem této části dokumentace je přemístění stávající odpařovací stanice kyslíku před vlastním zahájením bouracích prací pavilonu D, E a opěrných stěn do nového místa osazení, a to k výrobně kyslíku umístěné u stravovacího pavilonu L.

Pro nové umístění je třeba připravit železobetonovou desku, oplocení, napojení na zdroje apod.

#### 1.2. Popis technologické části

Stávající odpařovací stanice kyslíku (zásobník ZT4,6 + vzduchový odpařovač Envig a SG50HF) bude demontována a přemístěna do nového místa osazení vyjma vzduchového odpařovače Envig, který bude nahrazen za nový.

Za hlavní uzávěr plynu (HUP) odpařovací stanice kyslíku bude instalována redukční řada, a dále potrubí nerez DN25 vystoupá do podchozí výšky min 2,2 m a prostoupí do výrobní kyslíku (viz níže uvedený zákres), kde se napojí přes 3 kulové kohouty na 3 rozvodné větve nemocnice („J“, „STARA“, „K“), před stávající průtokoměry.

Pro vynesení nadzemní potrubí mezi odpařovací a tlakovou stanicí kyslíku bude instalována podpěrná konstrukce

- 1 ks Redukční řada
- 15 m Potrubí nerez DN25
- 4x kohout kulový DN25
- 1x manometr
- +veškerý spojovací a kotvicí materiál

Provozní přetlak v rozvodu: 4 bary

Maximální přetlak v rozvodu: 10 bar

Po dokončení odpařovací stanice bude zajištěno:

- výchozí revize tlakové nádoby a plynového zařízení dle nařízení vlády č.191/2022 a 192/2022 Sb.
- zkoušky těsnosti a pevnosti potrubí
- školení obsluhy v jednom termínu při revidování s vystavením záznamu
- zprovoznění a předání do provozu

#### 1.3. Popis stavební části

1.3.1 Před vlastním osazením bude provedena železobetonová deska o ploše 4,0 x 7,0 m, tl. min. 450 mm s obvodovými pasy 300x1010 mm z betonu třídy BETON C 20/25-XC3, XF4, XD1 + OCEL R - 10 505 včetně zemnicí soustavy (odpor zemnicích bodů <5') - tj pásek Fe Zn 3x4 ve výkopu 350x700 kolem desky – se 4 zemnicími vývody pro napojení technologie a stavby – délka 40 bm včetně spojovacího materiálu a revize.

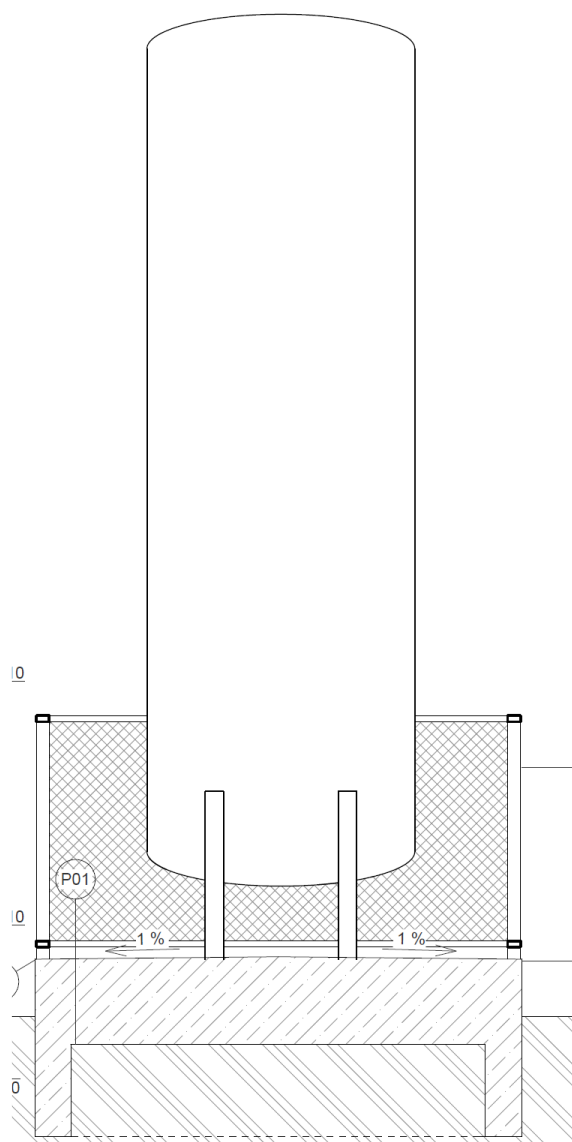
Pod betonovou deskou zhutnit podloží na  $E_{def2} = 40 \text{ MPa}$  a  $E_{def1} / E_{def2} \leq 2,5$ .

Zátěžový stavy od technologie  
Odpařovač: typ SG50HF, 125/1810kg  
Zásobník: typ ZTD4,6, 3600/8900kg

1.3.2 Odpařovací stanice kyslíku bude oplocena – oplocení v délce 20,5 m bude tvořeno plot. sloupky, drát. pletivo, výška min 1,8m (Např. EIGA224/20 č.5.16), dvoukřídlá vstupní vrata šířky min 2 m z ocel. profilů a drát. pletiva, křídla otevíratelná o 180° zajistitelná ve vodorovné poloze, nouzová branka pro únik v případě nouzové situace šířky min 1 m. Vrata budou umístěny tak, aby její střed byl v zákrytu s plnicím místem/ovládacím panelem zásobníku. Před vstupními vraty budou osazeny ocelové v pozinkovaném provedení ochrany proti poškození – 2 ks nárazové sloupky pro nákladní vozidlo výšky min 1 m . Součástí je veškerý spojovací a kotvicí materiál včetně ukotvení do země a do desky.

1.3.3 Součástí bude dodávka a instalace venkovní osvětlení >100Lx ve výšce 2,5m – 2 KS LED ukotvené na sloupky oplocení včetně kabeláže a revize

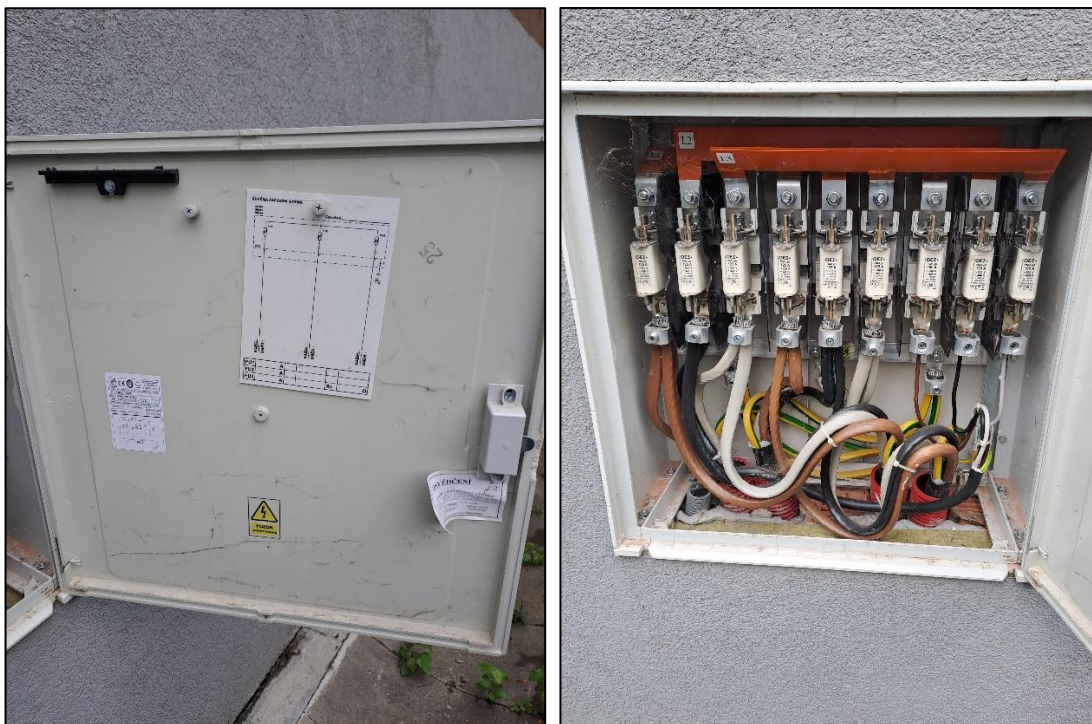
U odpařovací stanice bude osazen 1 ks přenosného hasícího práškového přístroje - minimální hasící schopnost 34A, 189B, umístění ve vnějším prostředí



ŘEZ ODPAŘOVACÍ STANICE KYSLÍKU

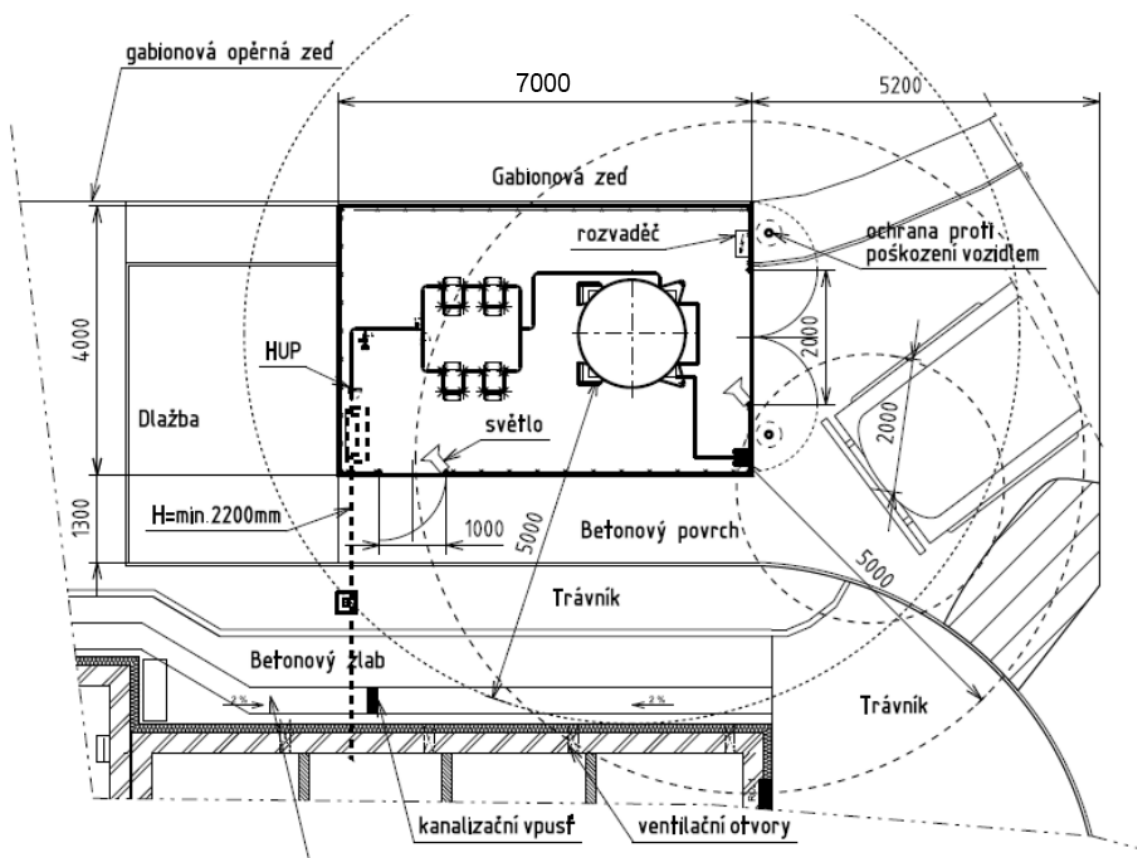
#### 1.4. Napojení na NN

Odpařovací stanice kyslíku bude pomocí přívodního nn kabelu 5x16 CYKY v délce 15 m napojena z budovy generátoru kyslíku z venkovní pojistkové skříň. Stávající pojistková skříň bude vyměněna za větší a to o min jednu sadu pojistek pro odpařovací stanici 80 A. V oplocení odpařovací stanice kyslíku ukončit tento přívod v rozvaděči se zásuvkou pro stáčení 400V/63A/26kW jištěnou jističem charakteristiky D + svorkovnice 230V/6A pro budoucí napojení dálkového sledování. Součástí bude i zhotovení revize



**Stávající pojistková skříň budova generátoru kyslíku**

Pro odpařovací kyslíkovou stanici zhotovitel vypracuje společnou dokumentaci pro povolení stavby v podrobnosti projektové dokumentace pro provádění stavby včetně dílenské dokumentace základové desky výztuže železobetonu se statickým výpočtem. Zhotovitel zajistí stavební povolení včetně dokladů potřebných pro vydání stavebního povolení.



SITUACE ODPAŘOVACÍ STANICE KYSLÍKU